


Fiche 9

Peindre les éléments secondaires

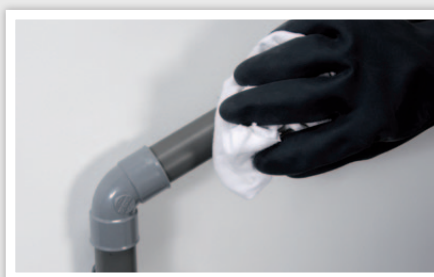
 Brosse métallique, brosse plate, brosse ronde, cale à poncer, chiffon, éponge, gants, manchon, patte de lapin, papier de verre.

1. SUPPORT PVC

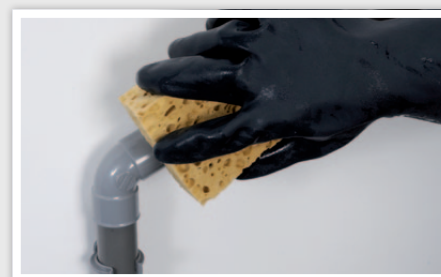
PRÉPARATION



1 Au préalable, se munir de gants et d'un chiffon propre.

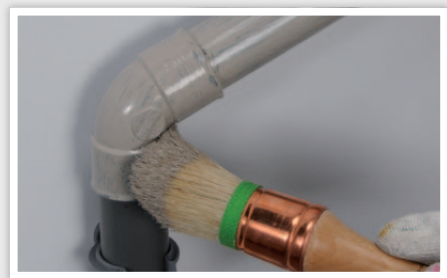


2 Nettoyer la surface avec un nettoyant alcalin dilué (voir taux de dilution sur l'emballage du produit).



3 Rincer à l'eau et laisser sécher.

IMPRESSION



4 Appliquer à la brosse un primaire spécial fond bloqué, en 1 couche fine. Laisser sécher.

FINITION



5 Appliquer à la brosse 2 couches de laque en phase aqueuse et aspect satiné. Laisser sécher.

Notre
recommandation

Si le support est déjà peint, poncez légèrement avec du papier de verre et nettoyez les résidus.

2. SUPPORT MÉTALLIQUES ROUILLÉS



1 Éliminer la rouille avec une brosse métallique.



2 Poncer le support à rénover et mater l'ancienne peinture avec un papier de verre grain 60/80.



3 Supprimer les résidus par un nettoyage à l'éponge humide. Laisser sécher.



4 Appliquer à la brosse 1 couche de primaire antirouille. Laisser sécher.



5 Appliquer 2 couches de finition laque en phase aqueuse au manchon microfibre 5 mm. Laisser sécher entre couches.

Patte de lapin

Petit manchon pour petite surface.